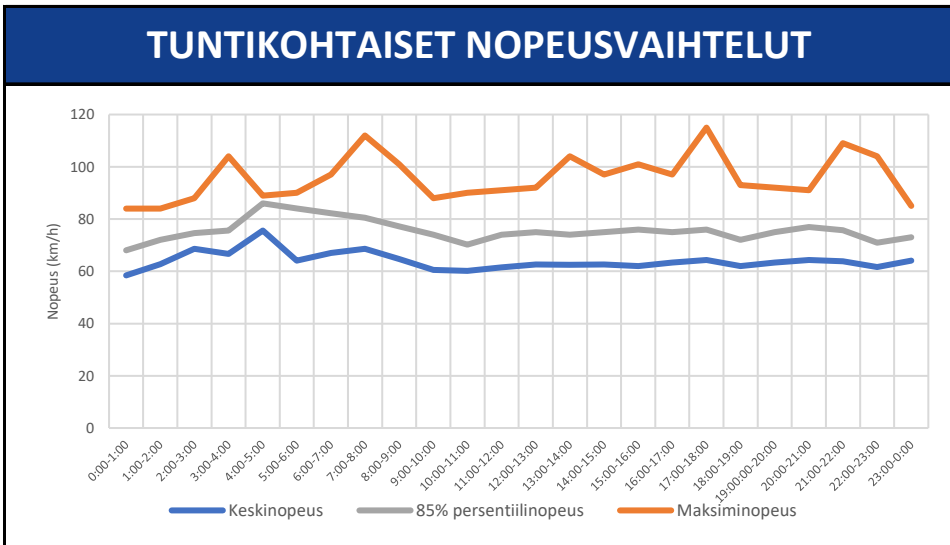


**Lisätiedot:**


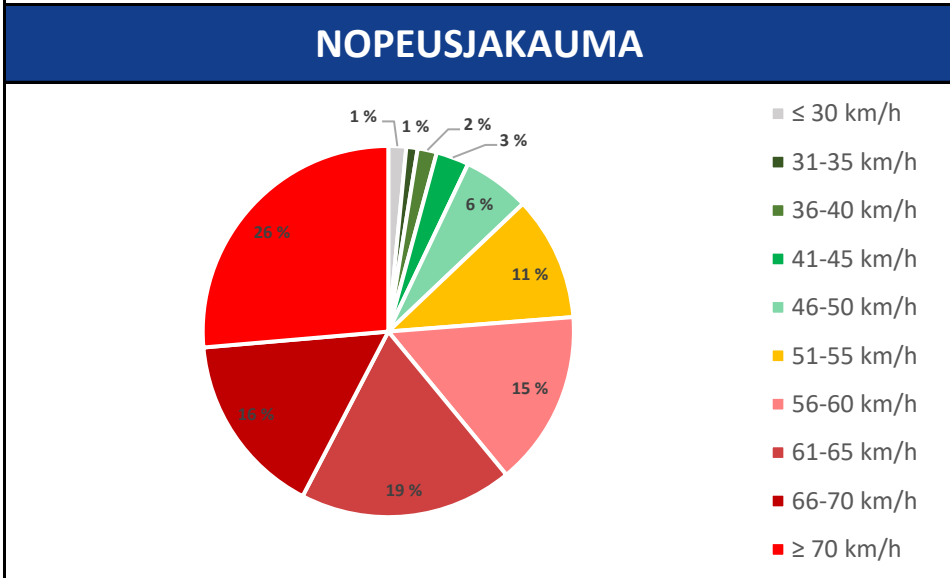
Pirkanmaan elinkeino-, liikenne- ja ympäristökeskus

Liikenneturvallisuusasiantuntija Leena-Maria Mäntylä, leena-maria.mantyla@ely-keskus.fi

PERUSTIEDOT	
Mittauspaikka	Rämsööntie, Vesilahti (301 / 2 / 10180, oikea) Ojalantien liittymän jälkeinen suora, itään ajettaessa. Näytön sijainti: <a href="https://goo.gl/maps/UnzkfjMEiL52">https://goo.gl/maps/UnzkfjMEiL52</a>
Kohteen tyyppi	Rämsöön kylään tultaessa
Nopeusrajoitus	50 km/h
Tierekisterin KVL-arvo	400 ajon./vrk
Mittausajankohta	15.06.2023 - 29.06.2023
Muuta huomioitavaa	-



HAVAINTOARVOT	
Keskinopeus	63 km/h
85% persenttiinopeus*	75 km/h
Maksiminopeus	115 km/h
Rajoituksen ylittäneet	87 %
Yli 10 km/h ylittäneet	61 %
Suunnan liikennemääräarvio	290 ajon./vrk


\*Tarkastelujaksolla mitattu nopeus, jonka alitti 85 % ajoneuvoista

**Lisätiedot:**

## PERUSTIEDOT

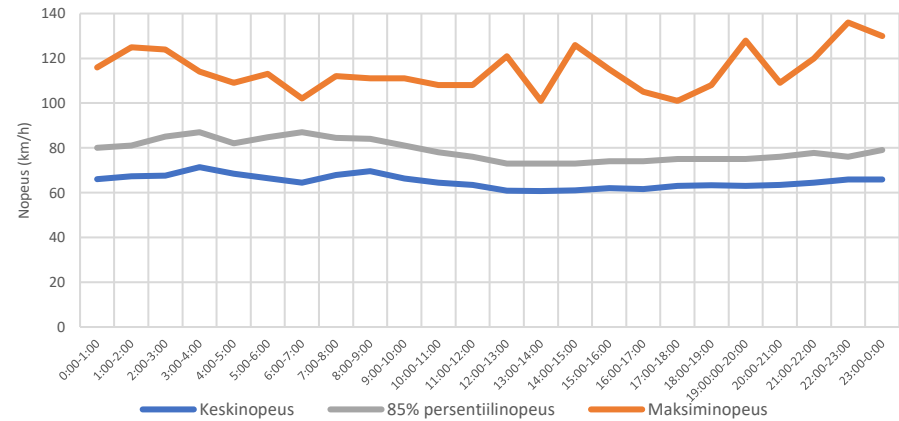
<b>Mittauspaikka</b>	Vesilahdentie, Vesilahti (301 / 6 / 1675, oikea) Ylä-narvantien liittymän pohjoispuoli, etelään ajettaessa. Näytön sijainti: <a href="https://goo.gl/maps/5gV6GkAExM92">https://goo.gl/maps/5gV6GkAExM92</a>
<b>Kohteen tyyppi</b>	Ylä-Narvantien liittymän kohdalla
<b>Nopeusrajoitus</b>	60 km/h
<b>Tierekisterin KVL-arvo</b>	1393 ajon./vrk
<b>Mittausajankohta</b>	29.06.2023 - 08.08.2023
<b>Muuta huomioitavaa</b>	-

## HAVAINTOARVOT

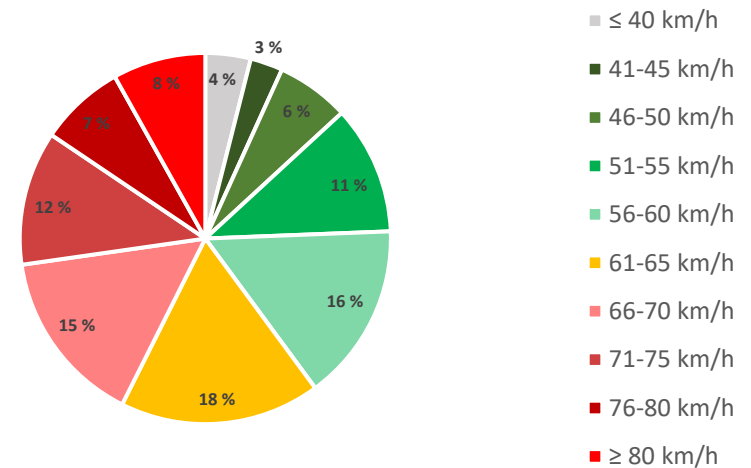
<b>Keskinopeus</b>	63 km/h	
<b>85% persenttiinopeus*</b>	76 km/h	
<b>Maksiminopeus</b>	136 km/h	
<b>Rajoituksen ylittäneet</b>	60 %	
<b>Yli 10 km/h ylittäneet</b>	27 %	
<b>Suunnan liikennemääräarvio</b>	891 ajon./vrk	

\*Tarkastelujaksolla mitattu nopeus, jonka alitti 85 % ajoneuvoista

## TUNTIKOHTAISET NOPEUSVAIHTELUT



## NOPEUSJAKAUMA




### Lisätiedot:

## PERUSTIEDOT

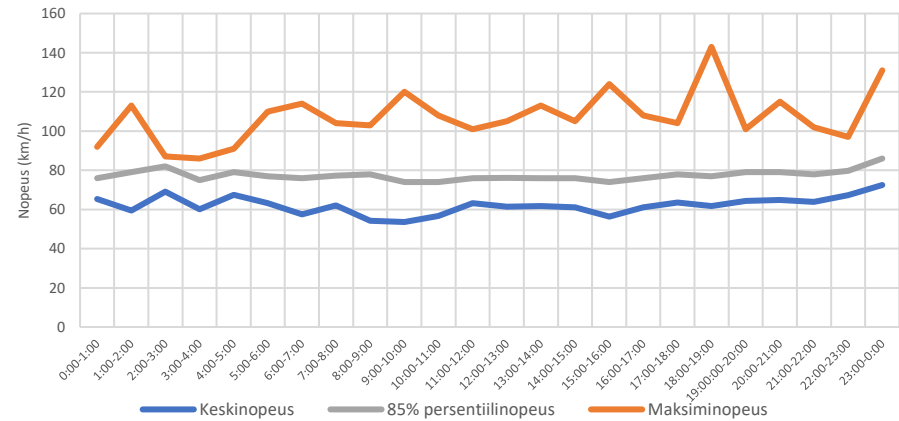
<b>Mittauspaikka</b>	Vesilahdentie, Vesilahti (301 / 6 / 1850, oikea) Latomaantien liittymää edeltävä suora, etelään ajettaessa. Näytön sijainti: <a href="https://goo.gl/maps/5FtCnQpeq5G2">https://goo.gl/maps/5FtCnQpeq5G2</a>
<b>Kohteen tyyppi</b>	Latomaantien liittymän jälkeen
<b>Nopeusrajoitus</b>	60 km/h
<b>Tierekisterin KVL-arvo</b>	1393 ajon./vrk
<b>Mittausajankohta</b>	26.09.2023 - 11.10.2023
<b>Muuta huomioitavaa</b>	-

## HAVAINTOARVOT

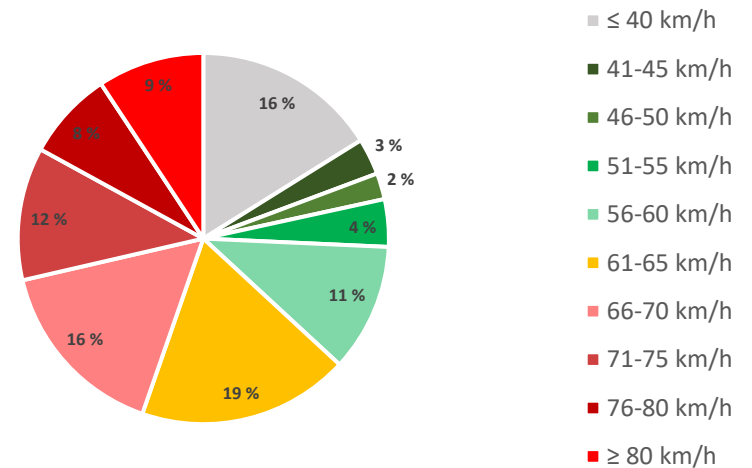
<b>Keskinopeus</b>	60 km/h	
<b>85% persenttiinopeus*</b>	77 km/h	
<b>Maksiminopeus</b>	143 km/h	
<b>Rajoituksen ylittäneet</b>	63 %	
<b>Yli 10 km/h ylittäneet</b>	29 %	
<b>Suunnan liikennemääräarvio</b>	727 ajon./vrk	

\*Tarkastelujaksolla mitattu nopeus, jonka alitti 85 % ajoneuvoista

## TUNTIKOHTAISET NOPEUSVAIHTELUT

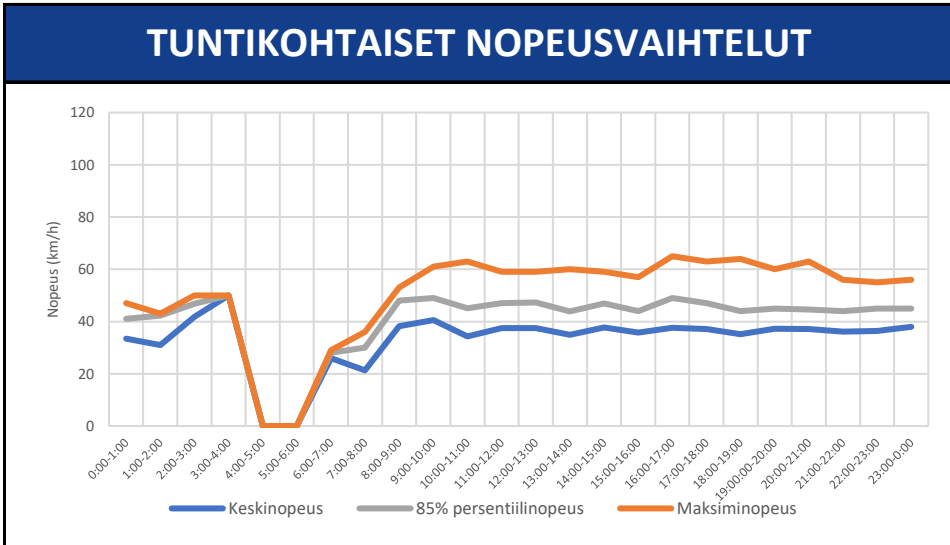


## NOPEUSJAKAUMA

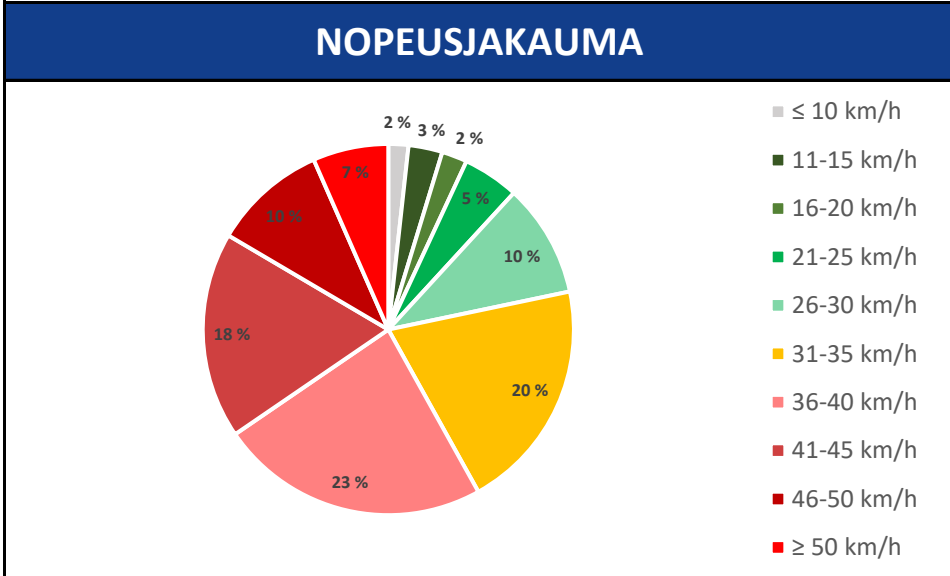


### Lisätiedot:

PERUSTIEDOT	
Mittauspaikka	Tuulikalliontie, Vesilahti (13751 / 3 / 650, vasen) Urheilukentän edusta, etelään ajettaessa. Näytön sijainti: <a href="https://goo.gl/maps/HDkkyVmQFsD2">https://goo.gl/maps/HDkkyVmQFsD2</a>
Kohteen tyyppi	Koulu, päiväkot
Nopeusrajoitus	30 km/h
Tierekisterin KVL-arvo	139 ajon./vrk
Mittausajankohta	04.05.2023 - 19.05.2023
Muuta huomioitavaa	-



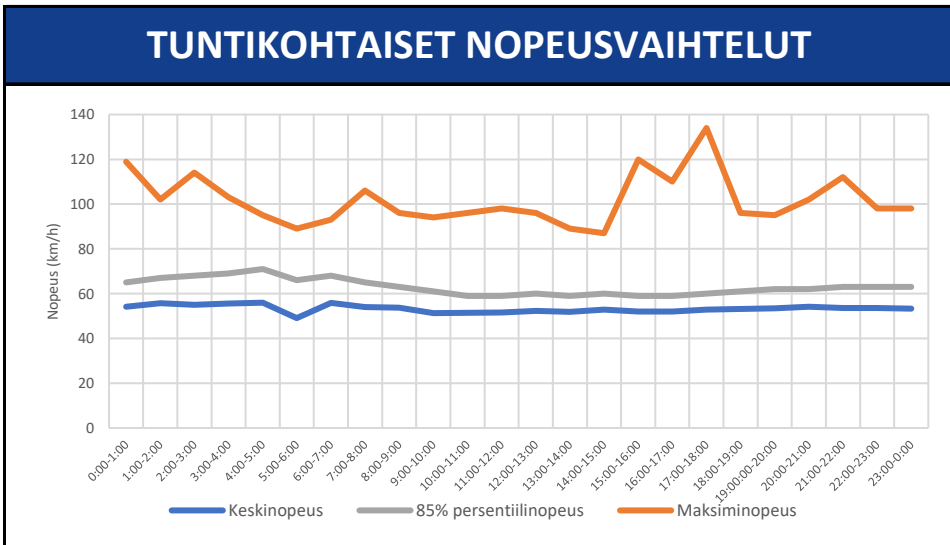
HAVAINTOARVOT		
Keskinopeus	37 km/h	
85% persenttiinopeus*	46 km/h	
Maksiminopeus	65 km/h	
Rajoituksen ylittäneet	78 %	
Yli 10 km/h ylittäneet	35 %	
Suunnan liikennemääräarvio	99 ajon./vrk	



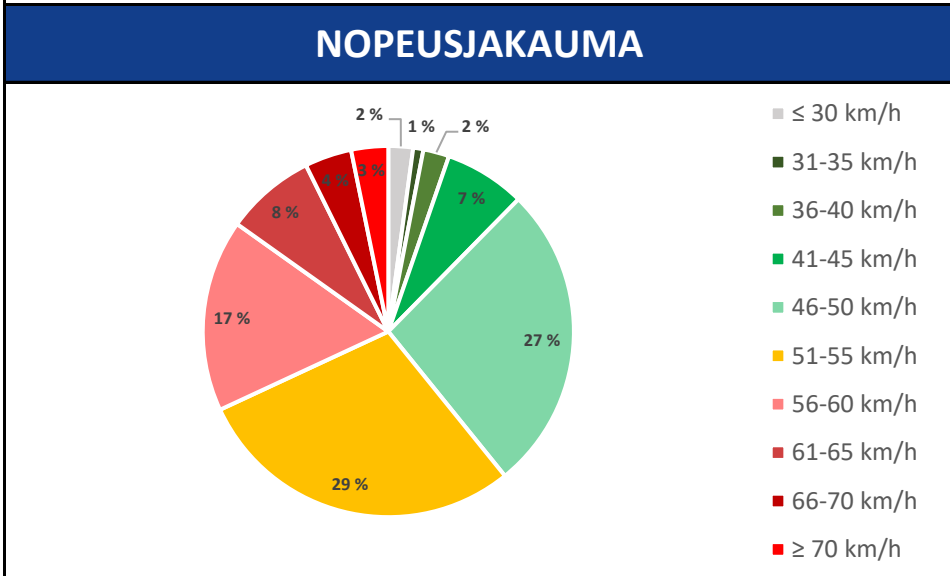
\*Tarkastelujaksolla mitattu nopeus, jonka alitti 85 % ajoneuvoista

Lisätiedot:

PERUSTIEDOT	
Mittauspaikka	Vesilahdentie, Vesilahti (301 / 9 / 350, vasen) Kaakilanmutkan liittymän lounaispuoli, lounaaseen ajettaessa. Näytön sijainti: <a href="https://goo.gl/maps/fH6puMBd6stUS7wz9">https://goo.gl/maps/fH6puMBd6stUS7wz9</a>
Kohteen tyyppi	Suojatie
Nopeusrajoitus	50 km/h
Tierekisterin KVL-arvo	4990 ajon./vrk
Mittausajankohta	21.07.2023 - 09.08.2023
Muuta huomioitavaa	-



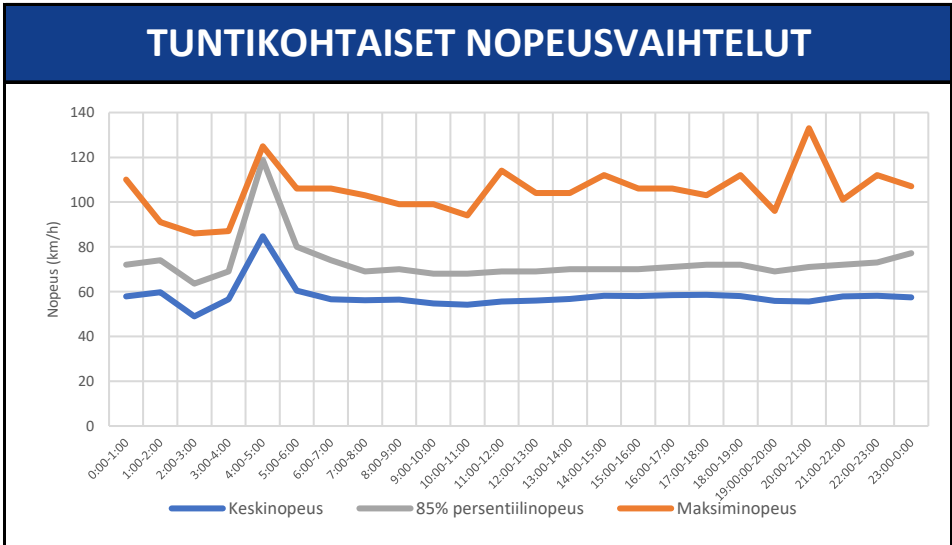
HAVAINTOARVOT	
Keskinopeus	53 km/h
85% persenttiinopeus*	61 km/h
Maksiminopeus	134 km/h
Rajoituksen ylittäneet	61 %
Yli 10 km/h ylittäneet	15 %
Suunnan liikennemääräarvio	5307 ajon./vrk



\*Tarkastelujaksolla mitattu nopeus, jonka alitti 85 % ajoneuvoista

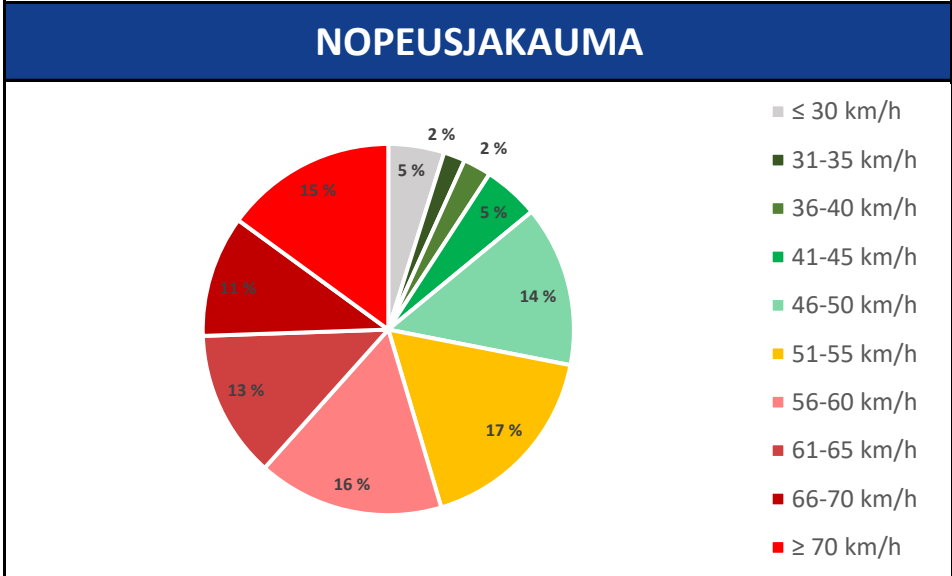
#### Lisätiedot:

PERUSTIEDOT	
Mittauspaikka	Koskenkyläntie, Vesilahti (2985 / 1 / 5333, oikea) Ojalankulmantien ja Halmeenmäentien liittymän lännenpuoleinen suora, länteen ajtaessa Näytön sijainti: <a href="https://goo.gl/maps/bKZn9qwzUk6RyD6R7">https://goo.gl/maps/bKZn9qwzUk6RyD6R7</a>
Kohteen tyyppi	Ylämäentien koulu
Nopeusrajoitus	50 km/h
Tierekisterin KVL-arvo	831 ajon./vrk
Mittausajankohta	09.08.2023 - 23.08.2023
Muuta huomioitavaa	-



### HAVAINTOARVOT

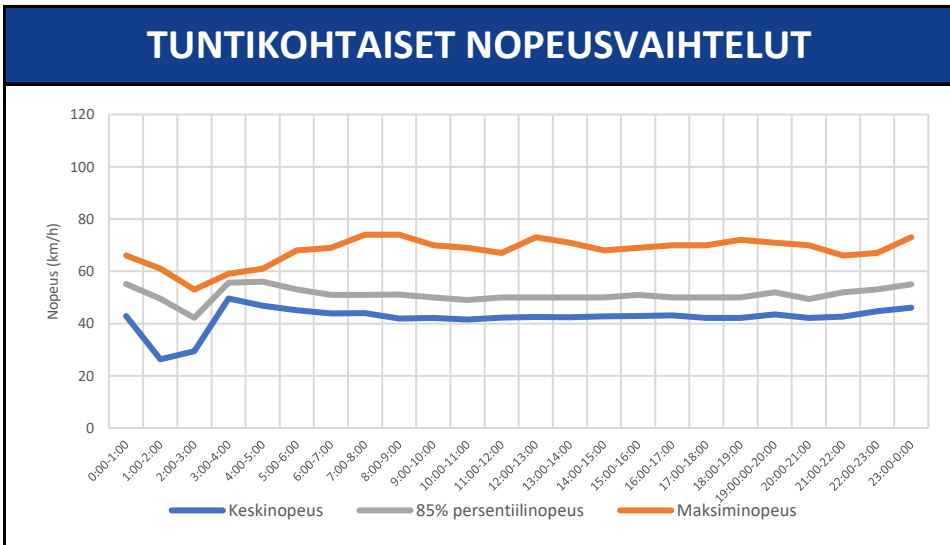
Keskinopeus	57 km/h	
85% persenttiinopeus*	70 km/h	
Maksiminopeus	133 km/h	
Rajoituksen ylittäneet	72 %	
Yli 10 km/h ylittäneet	38 %	
Suunnan liikennemääräarvio	2654 ajon./vrk	



\*Tarkastelujaksolla mitattu nopeus, jonka alitti 85 % ajoneuvoista

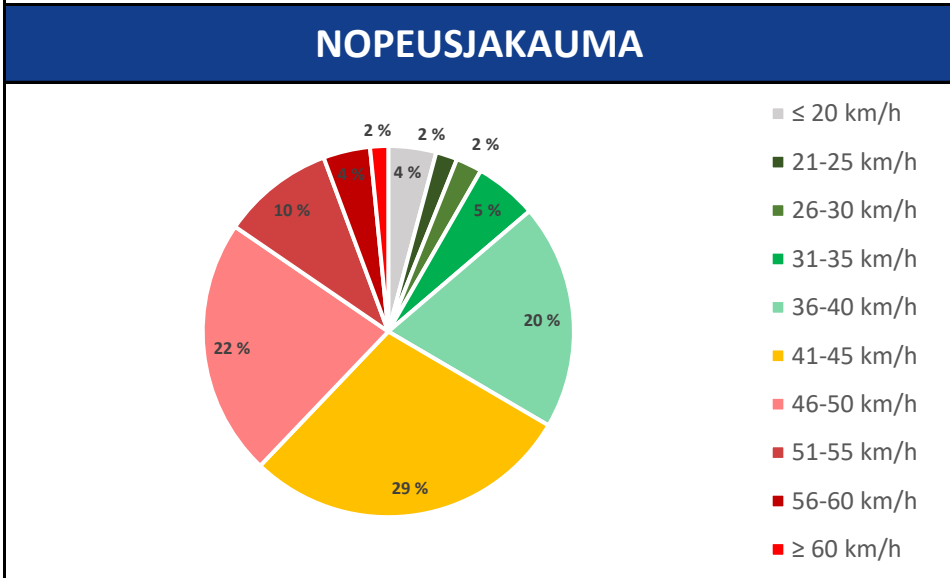
Lisätiedot:

PERUSTIEDOT	
Mittauspaikka	Koskenkyläntie, Vesilahti (2985 / 2 / 200, vasen) Hyvätintien liittymän suojatietä edeltävä suora, etelään ajettaessa. Näytön sijainti: <a href="https://goo.gl/maps/sP1qdZeM5Cir1ateA">https://goo.gl/maps/sP1qdZeM5Cir1ateA</a>
Kohteen tyyppi	Suojatie
Nopeusrajoitus	40 km/h
Tierekisterin KVL-arvo	1329 ajon./vrk
Mittausajankohta	22.09.2023 - 03.10.2023
Muuta huomioitavaa	-



### HAVAINTOARVOT

Keskinopeus	43 km/h	
85% persenttiinopeus*	51 km/h	
Maksiminopeus	74 km/h	
Rajoituksen ylittäneet	67 %	
Yli 10 km/h ylittäneet	15 %	
Suunnan liikennemääräarvio	904 ajon./vrk	



\*Tarkastelujaksolla mitattu nopeus, jonka alitti 85 % ajoneuvoista

Lisätiedot: